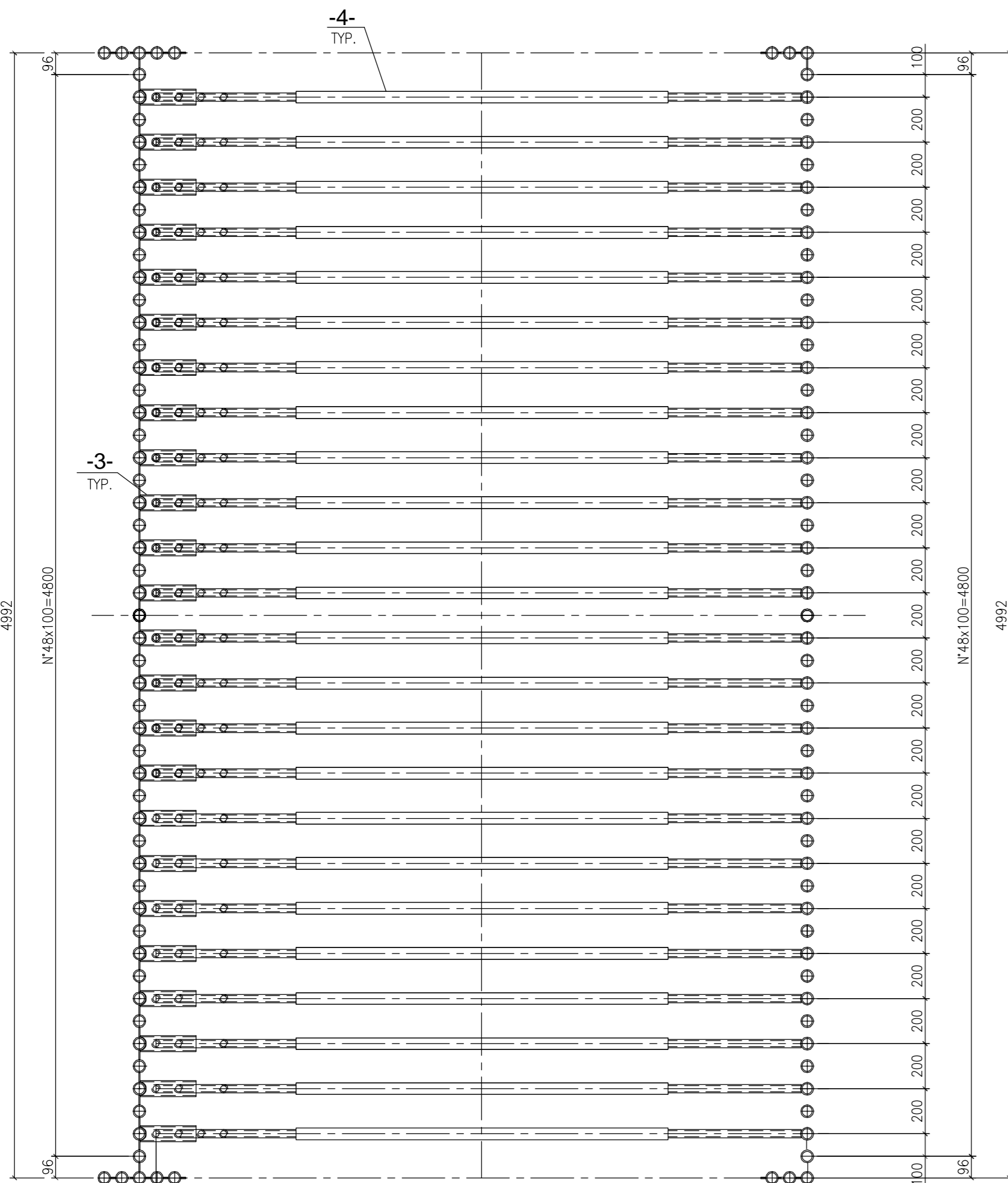
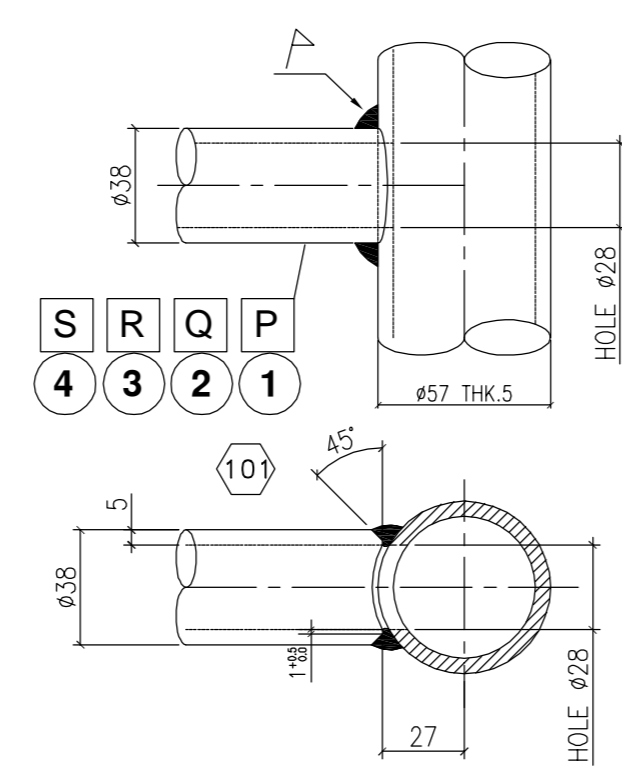


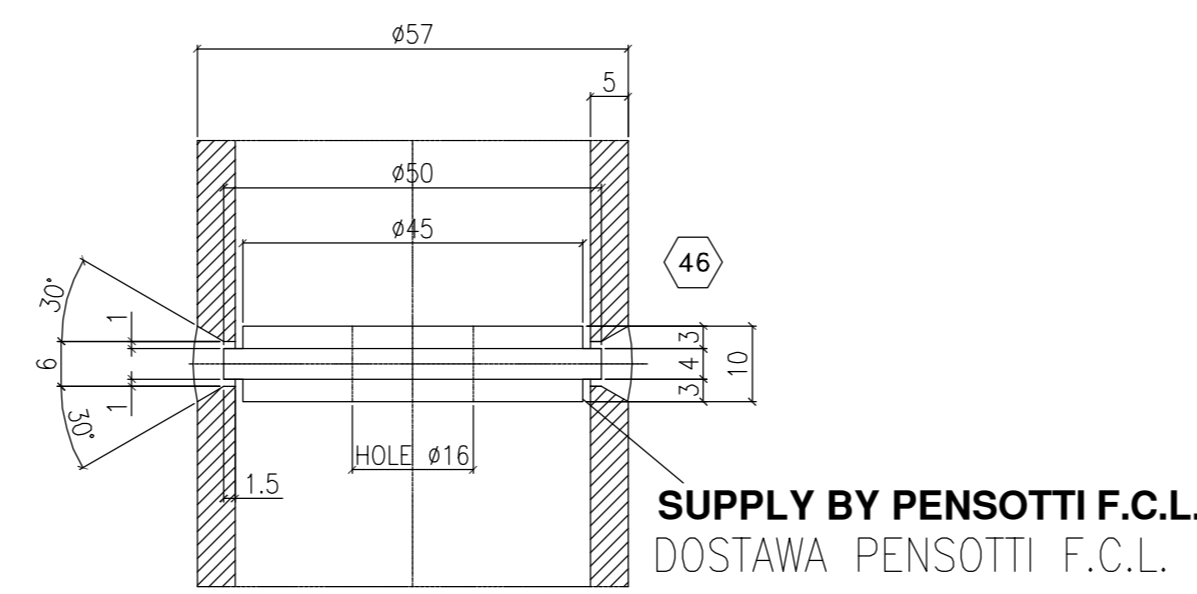
SEKCJA A-A SECTION A-A



CZĘŚCI -1- DETAIL -1-

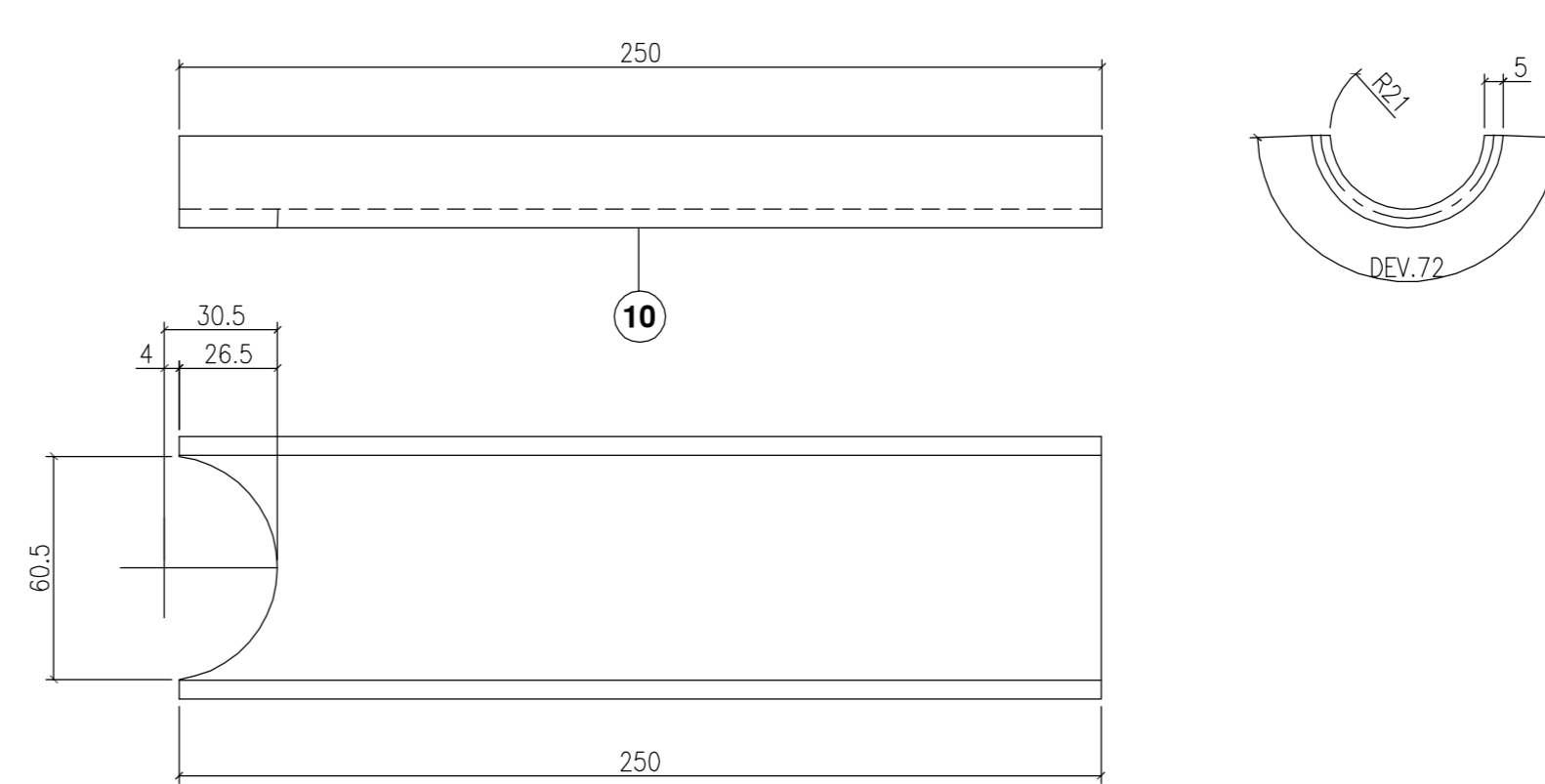


CZĘŚCI -2- DETAIL -2-

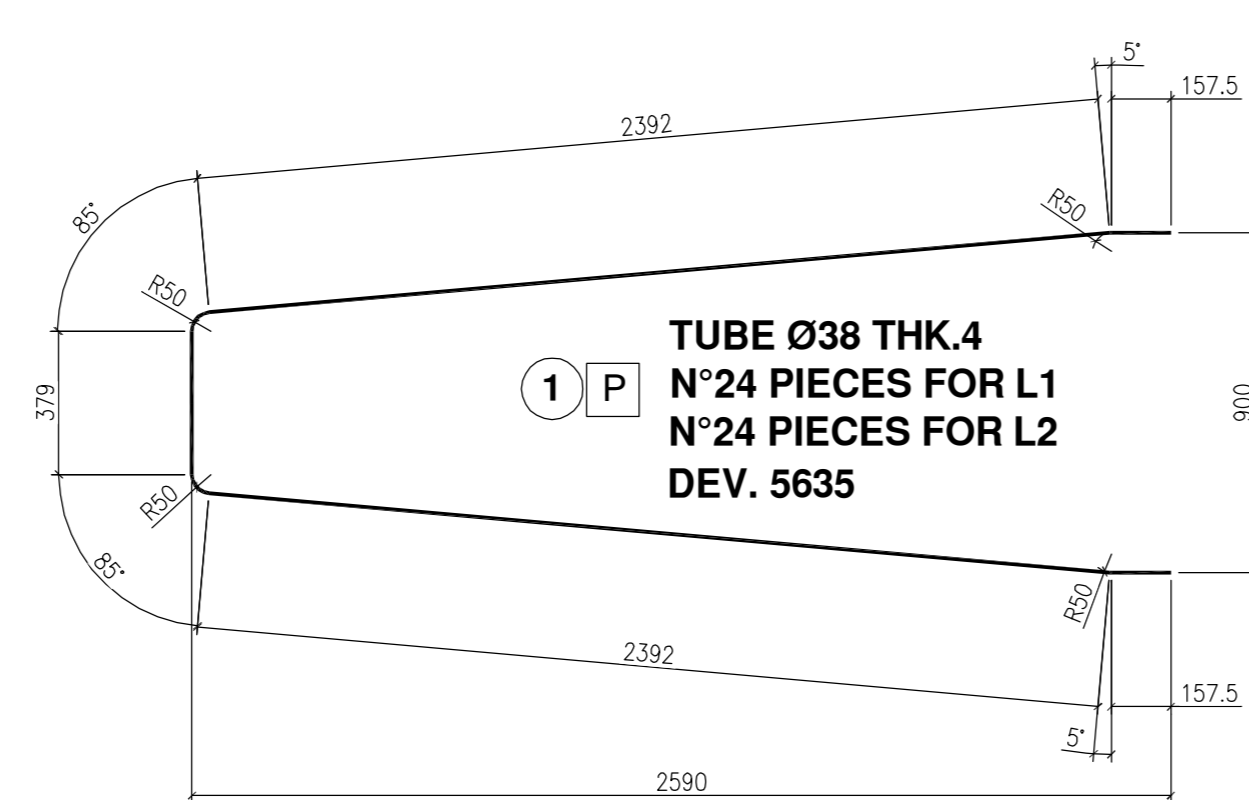
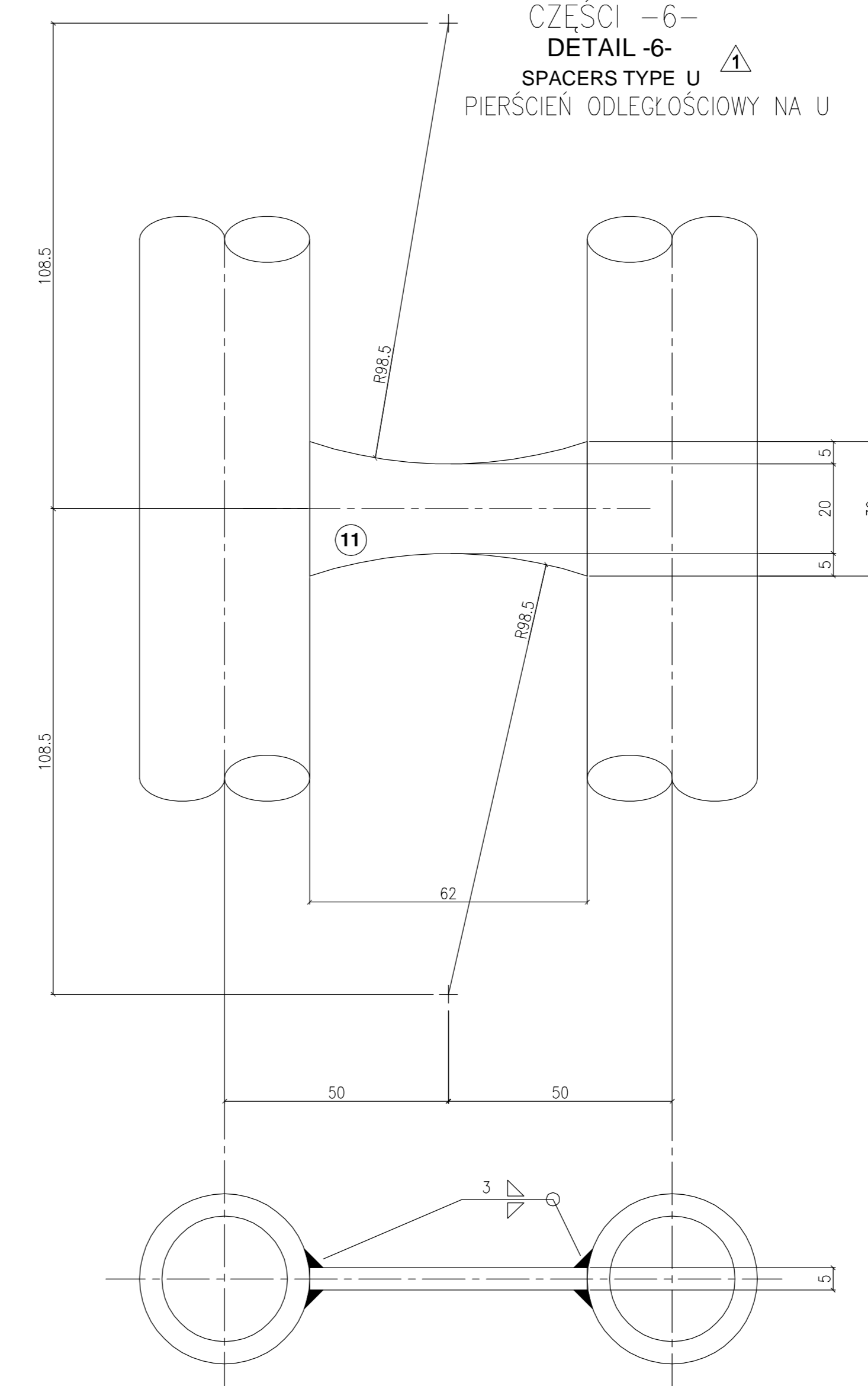


TYP SPAWANIE DOCZOŁOWE
TYP. BUTT WELD

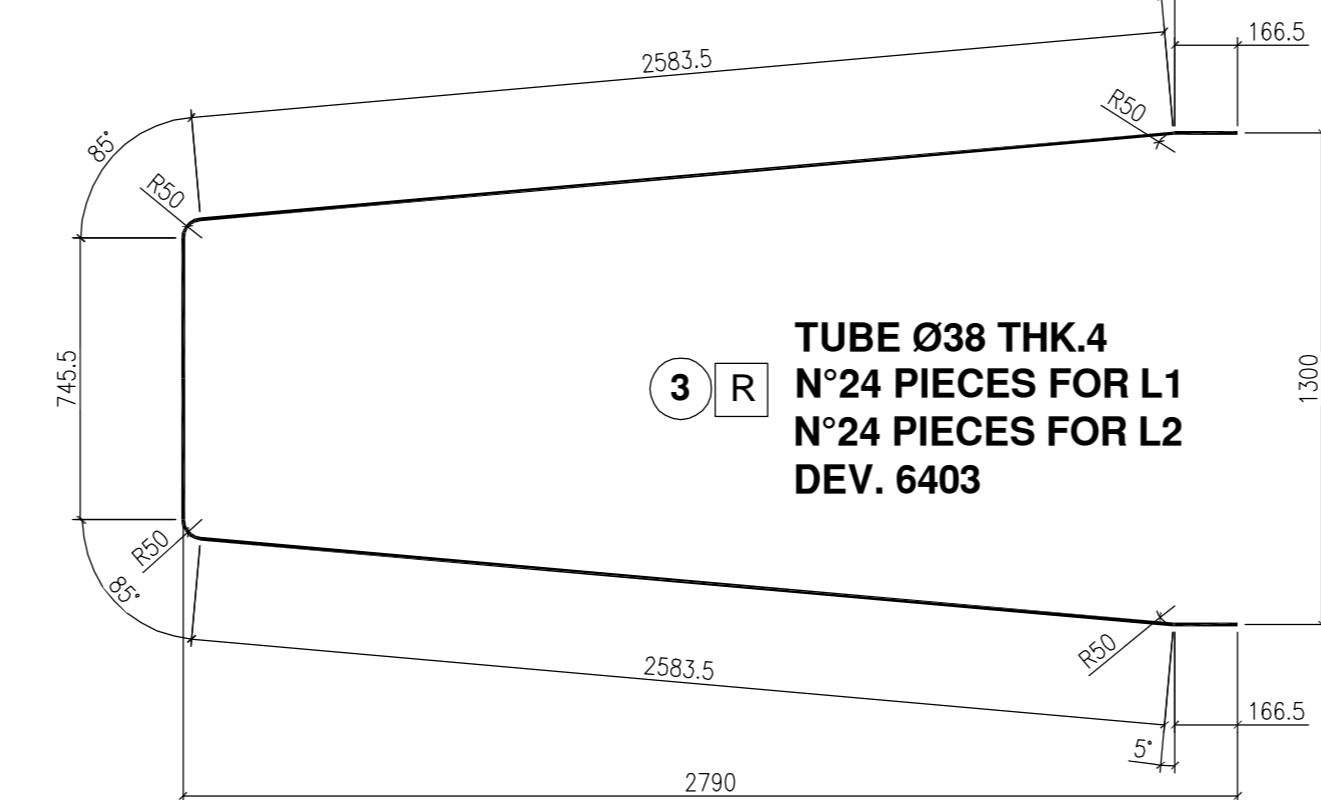
CZĘŚCI -3- DETAIL -3-



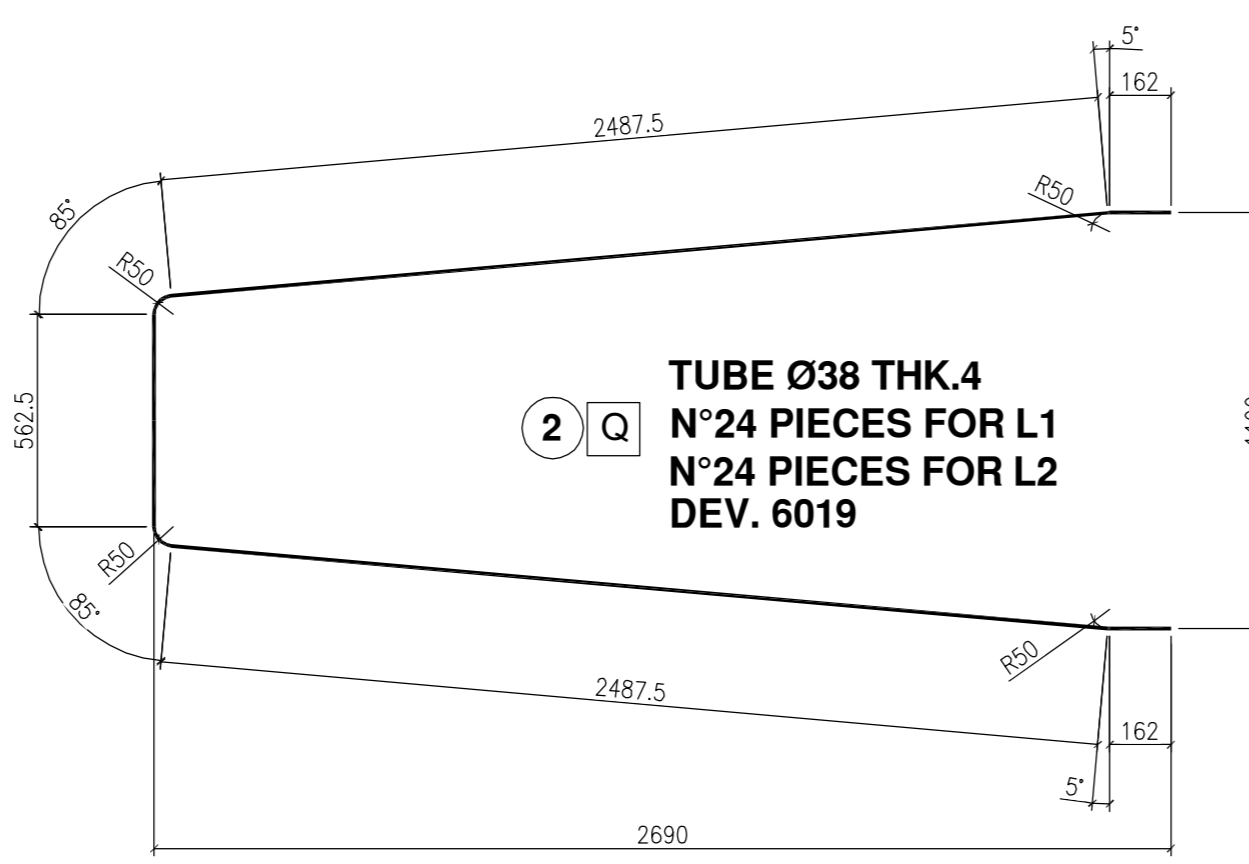
CZĘŚCI -6- DETAIL -6-
SPACERS TYPE U
PIERSIENIE ODLEGŁOŚCIOWY NA U



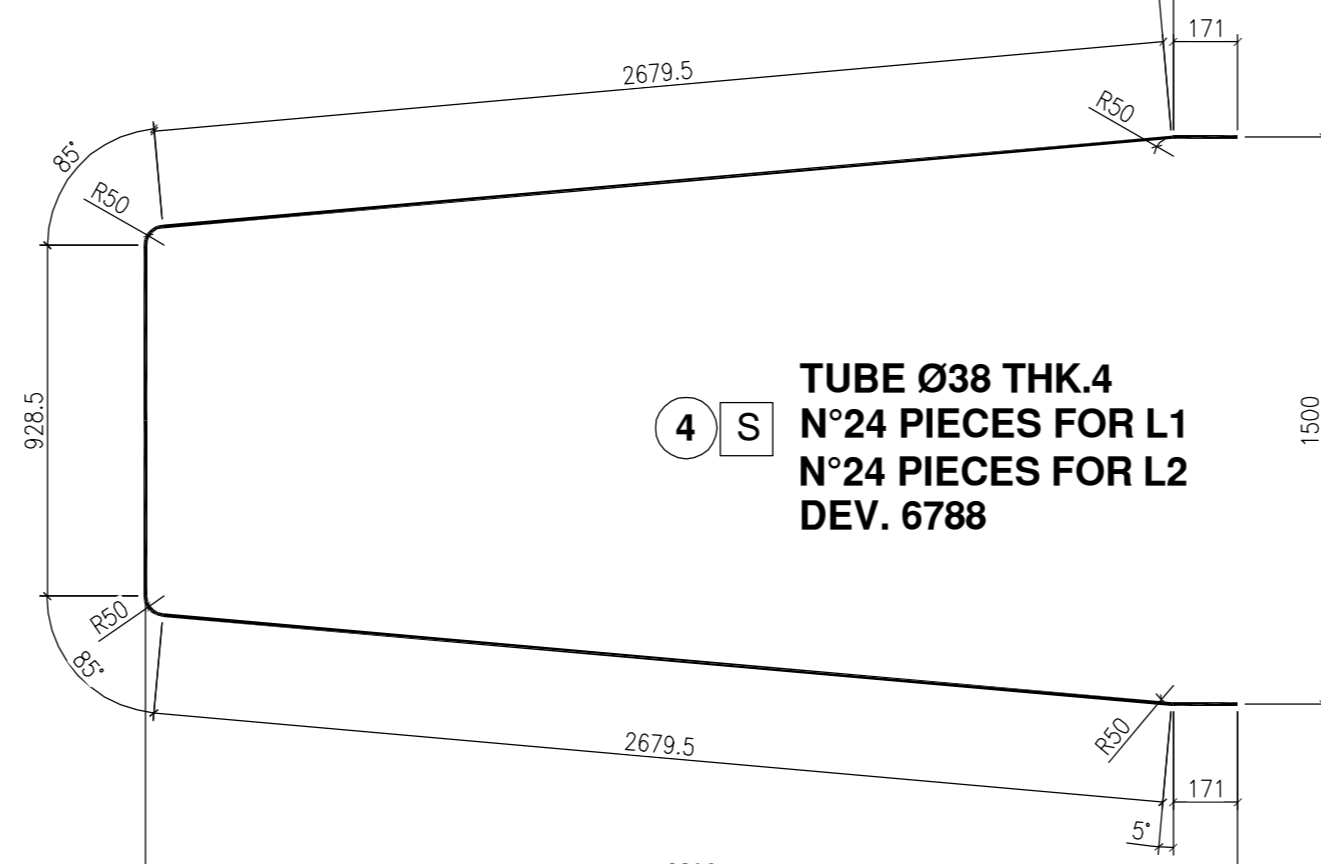
RURA ŚR. 38 GRUBOŚĆ 4
24 CZĘŚCI DLA L1
24 CZĘŚCI DLA L2
URZĄDZENIE 5635



RURA ŚR. 38 GRUBOŚĆ 4
24 CZĘŚCI DLA L1
24 CZĘŚCI DLA L2
URZĄDZENIE 6403



RURA ŚR. 38 GRUBOŚĆ 4
24 CZĘŚCI DLA L1
24 CZĘŚCI DLA L2
URZĄDZENIE 6019



RURA ŚR. 38 GRUBOŚĆ 4
24 CZĘŚCI DLA L1
24 CZĘŚCI DLA L2
URZĄDZENIE 6788

Item	Qty	Description	Material	Test	Weight	Notes
1	48	TUBE RURA	A/SA 210M Gr A1	●	23	1104
2	48	TUBE RURA	A/SA 210M Gr A1	●	24.6	1180.8
3	48	TUBE RURA	A/SA 210M Gr A1	●	26.3	1262.4
4	48	TUBE RURA	A/SA 210M Gr A1	●	28	1334.4
5	96	PLATE PŁYTKA	A/SA 240M Gr 310	●	2.8	269
6	96	PLATE PŁYTKA	A/SA 240M Gr 310	●	1.9	172.8
7	48	PLATE PŁYTKA	A/SA 240M Gr 310	●	2.8	134.4
8	48	PLATE PŁYTKA	A/SA 240M Gr 310	●	1.30	62.4
9	432	PLATE PŁYTKA	A/SA 240M Gr 310	●	0.15	64.8
10	96	PLATE PŁYTKA	A/SA 240M Gr 310	●	0.7	67.2
11	144	PLATE PŁYTKA	A/SA 240M Gr 310	●	0.08	11.5
					PEŁNO TOTAŁNE KG.	5863.5

CIEŻAR CAŁKOWITY KG

UWAGI/NOTES

- Materiały dla głównych części ciśnieniowych z certyfikatem testowym (typu 3.1 EN10204)
- Materiały dla części ciśnieniowych z certyfikatem (typu 2.2 EN10204)
- Materiały dla części ciśnieniowych z certyfikatem (typu 2.2 EN10204)
- Materiały dla części ciśnieniowych z certyfikatem (typu 2.2 EN10204)
- Wymiary w mm z wyjątkiem tych określonych
- Dimension in mm except where indicated
- Oznaczenie pozycji w wykazie materiałów/ denote position in material list
- Przygotowanie materiału do spawania/ denote welding preparation
- Wskazuje markę spedycji elementu stołu/ denote shipping mark/ bundle parts
- Wskazuje na spawanie w zakładzie/ denote work-shop weld
- Wskazuje spawanie na terenie budowy/ denote yard weld
- Ilość podana w tabeli dla Nr 2 kotłów L1 /L2
Quantity indicated in material list is for N° 2 boilers L1 /L2

07-11-14	AS BUILT	PENSOTTI	DELL'ACQUA	CROSTA	COLOMBO
06-03-14	GENERAL REVISION/PRZEGLAD OGÓLNY	LR	DELL'ACQUA	CROSTA	COLOMBO
24-02-14	FIRST ISSUE/PIERWSZE WYDANIE	LR	DELL'ACQUA	CROSTA	COLOMBO

Opis	Description	Wykonawca	Składowanie	Zlecenie - Job N.
COMMITTENTE - ZLECENIODAWCA				
CONTRATTO - UMOWA				

Użytkownik - USER	TIME	Projekt - Project	
LOKALIZACJA - PLANT LOCATION	BYDZIECZ		
PROJEKT - PROJECT	ASTER BYDZIECZ (POLAND)		
SERWIS - SERVICE	WIE		

ZESPÓŁ I CZĘŚCI EVA L1-L2	RYS - Drg.
ASSEMBLY AND DETAILS EVA L1-L2	13EB0131-M-130 A0

Próbki odwołania rysunku zastrzeżone All rights of this drawing are reserved	SKALA - Scale	AR-Sk	Z-Of	REV/REV
	1 : 20	1	1	0 1 2

INFRASTRUKTURA I BUDOWNICTWO	Pr Natura	WIA EUROPEJSKA
------------------------------	-----------	----------------

02	07/11/2014	AS BUILT	PENSOTTI			
01	06/03/2014	GENERAL REVISION	PENSOTTI			
00	24/02/2014	FIRST ISSUE	PENSOTTI			

REK. REV.	DATA WYSTAWY	KOD WYSTAWY	OPIS REWIZJI	PRZYJĘTY PRZEZ	SPRAWDZONY PRZEZ	WYKONANY PRZEZ

ZASTRZEŻENIE	10168	WYDANY PRZEZ/ISSUED BY
TYTUŁ/TITLE	10168EPMDO44	

PROJEKTANT	STEFANO CALVANI	SPRACOWNIA	PROF. NATURA
------------	-----------------	------------	--------------

PROJEKTANT	STEFANO CALVANI	SPRACOWNIA	PROF. NATURA
------------	-----------------	------------	--------------

PROJEKTANT	STEFANO CALVANI	SPRACOWNIA	PROF. NATURA
------------	-----------------	------------	--------------

PROJEKTANT	STEFANO CALVANI	SPRACOWNIA	PROF. NATURA
------------	-----------------	------------	--------------

PROJEKTANT	STEFANO CALVANI	SPRACOWNIA	PROF. NATURA
------------	-----------------	------------	--------------

PROJEKTANT	STEFANO CALVANI	SPRACOWNIA	PROF. NATURA
------------	-----------------	------------	--------------

PROJEKTANT	STEFANO CALVANI	SPRACOWNIA	PROF. NATURA
------------	-----------------	------------	--------------