

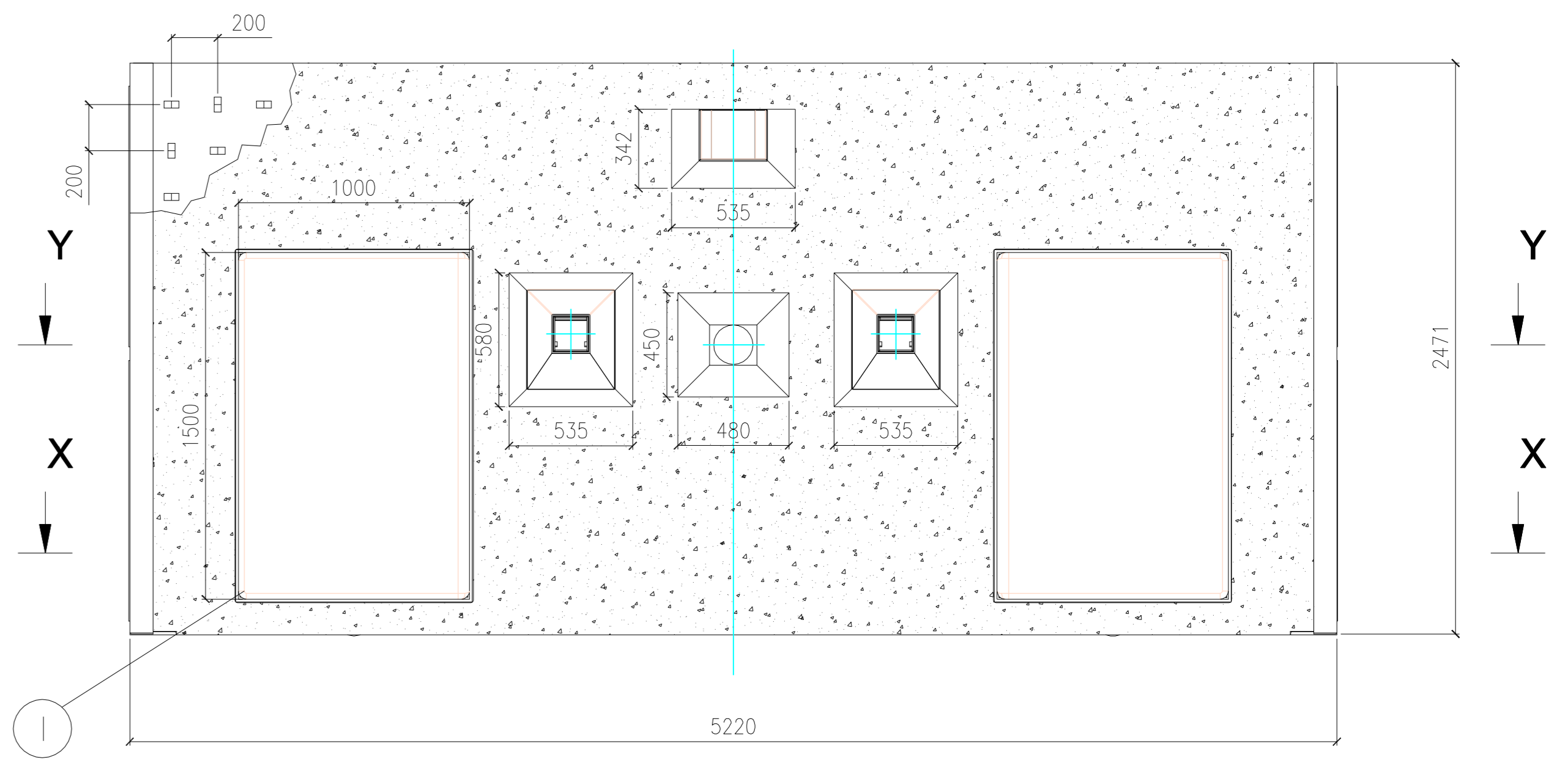
WELDING WITH ASI 309 ELECTRODE
SPAWANIE ELEKTRODĄ ASI 309

TYPICAL ANCH.
STANDARDOWE MOCOWANIE KOTEW

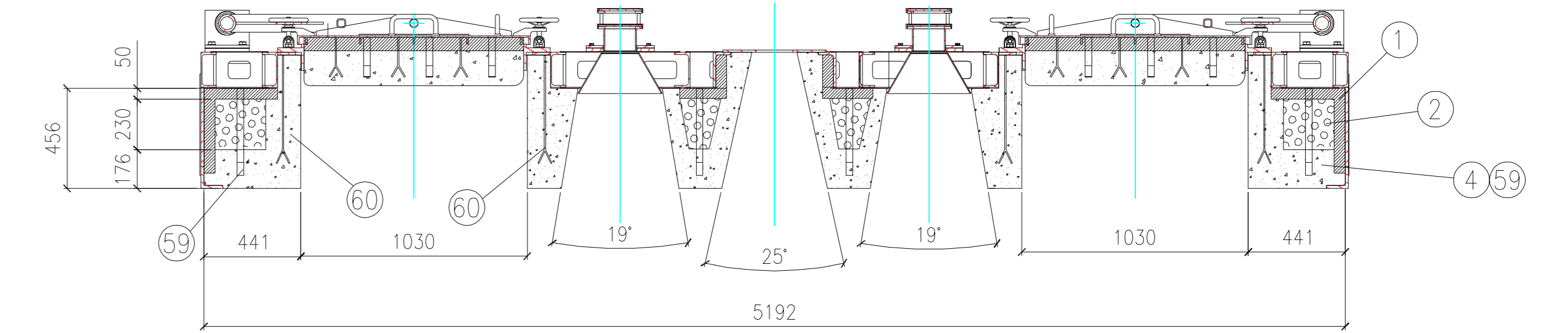
IF NECESSARY CUT THE ANCHOR FOR RIGHT MEASURE
W RAZIE POTRZEBY PRZYCIĄĆ KOTWY NA WYMIAR

DETAIL - I
DETAL - I

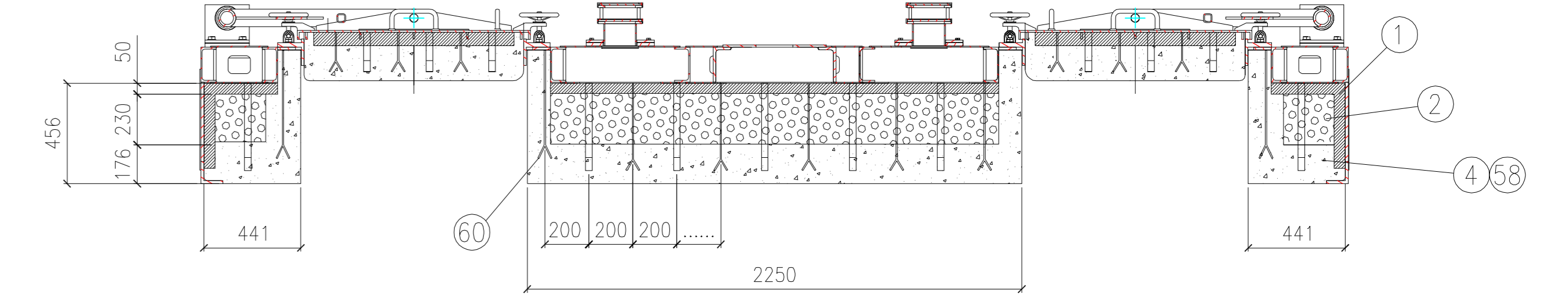
TYPICAL DISPOSITION ANCHORS
STANDARDOWE ROZMIESZCZENIE KOTEW



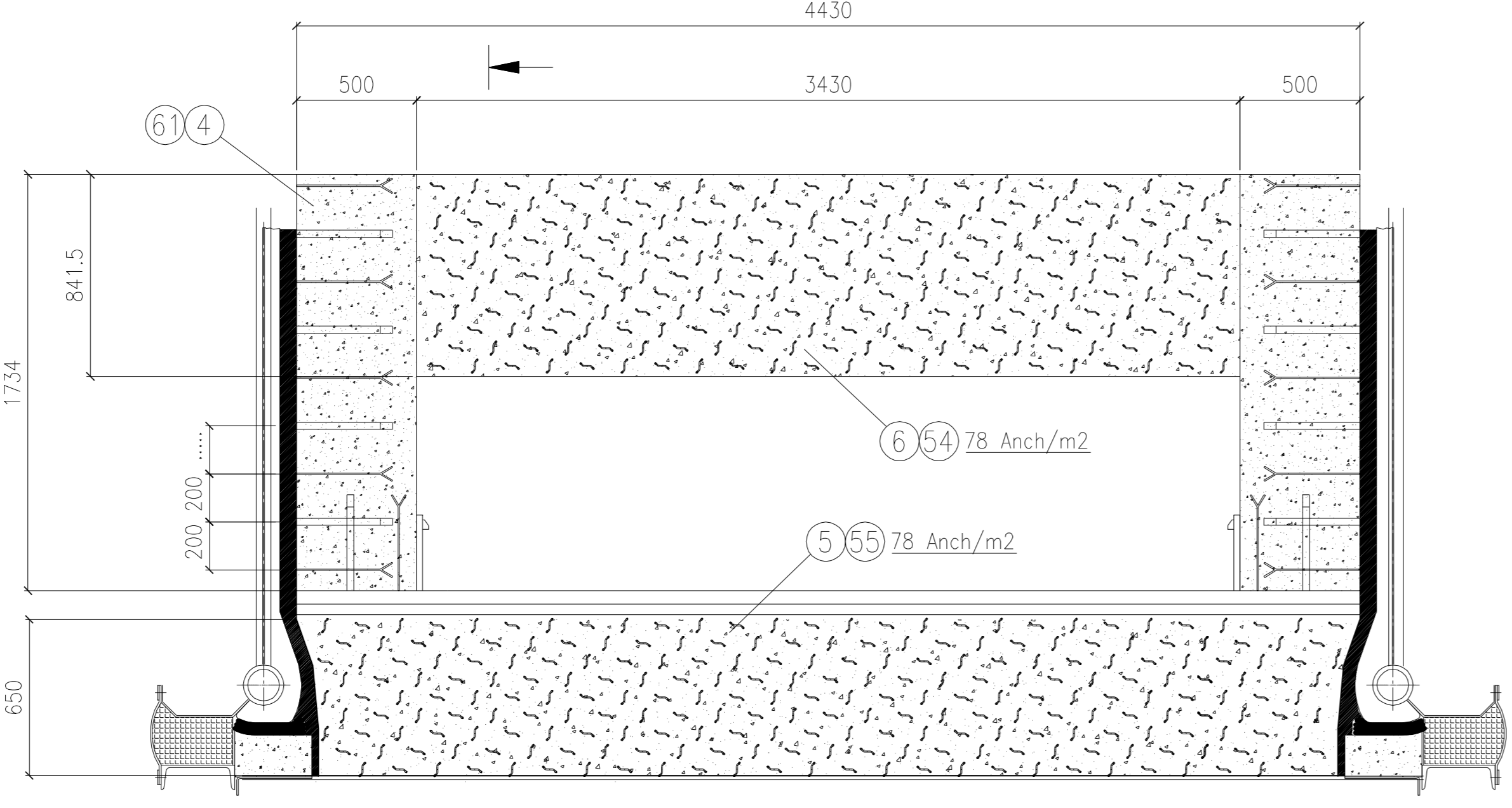
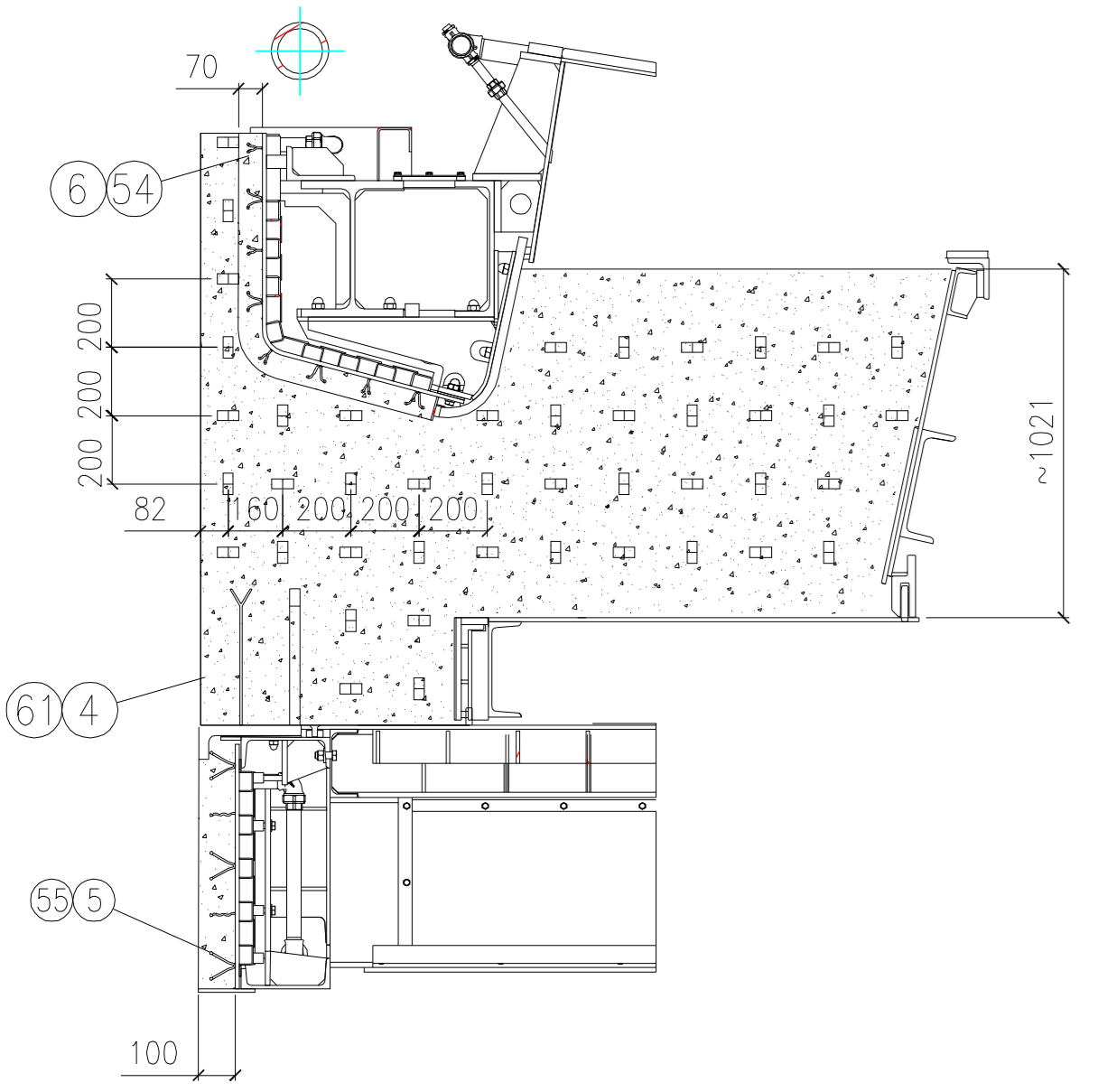
VIEW W
WIDOK W



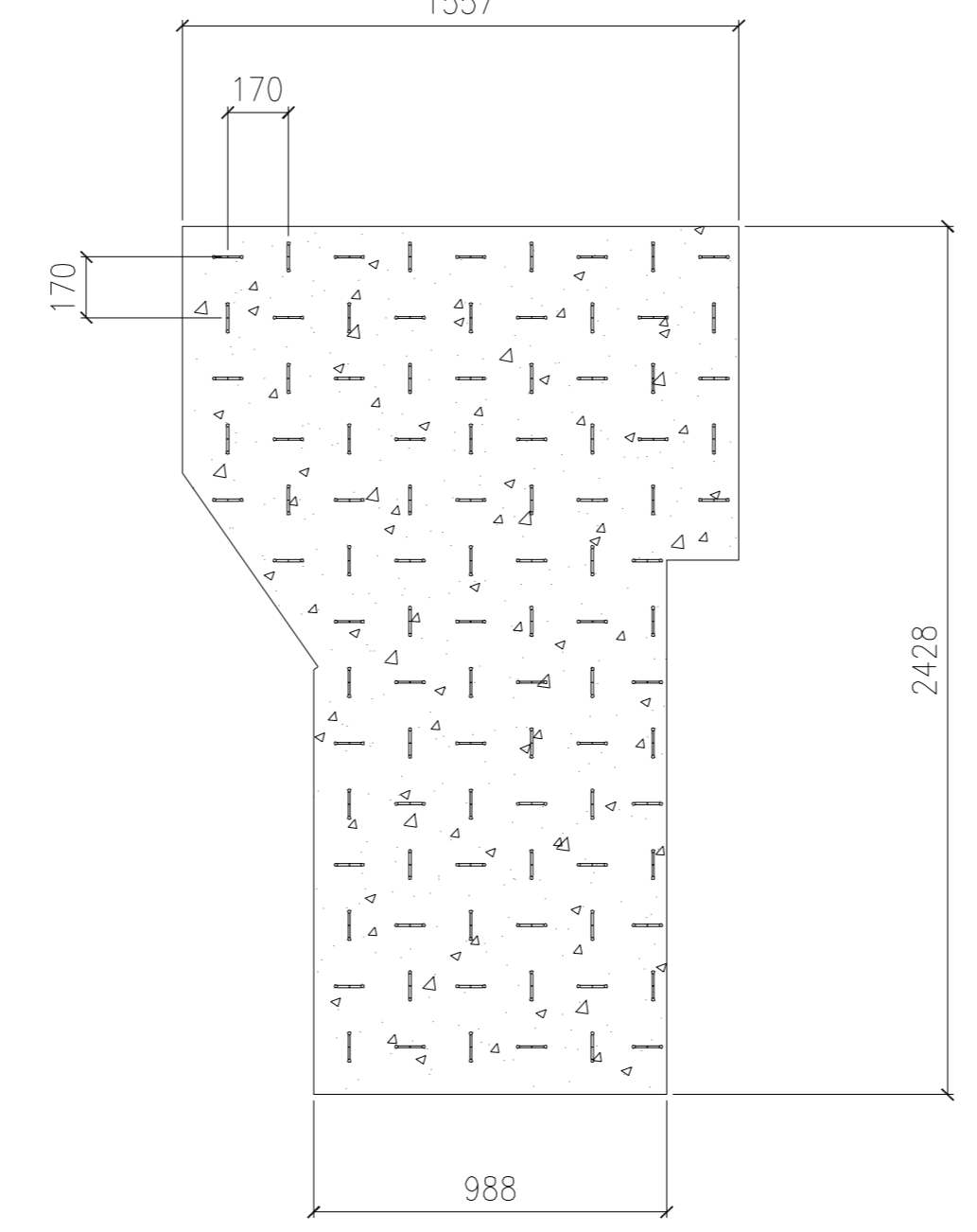
SECT./PRZEKRÓJ
Y-Y



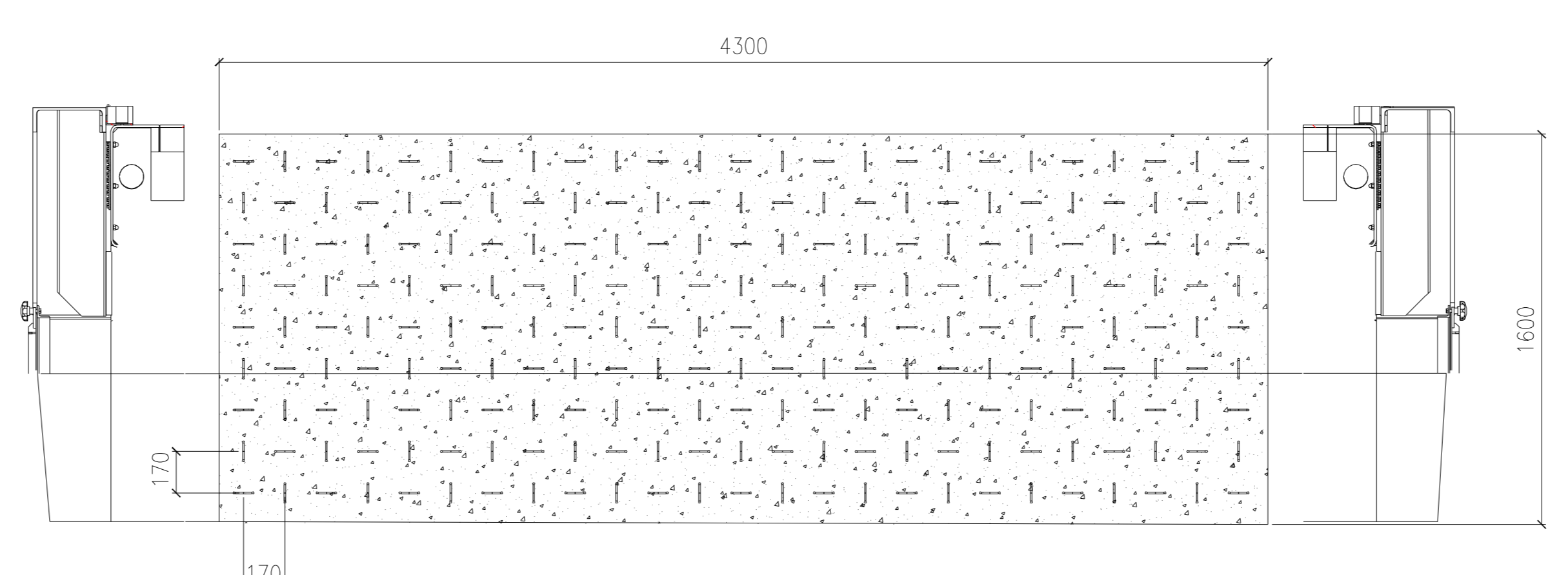
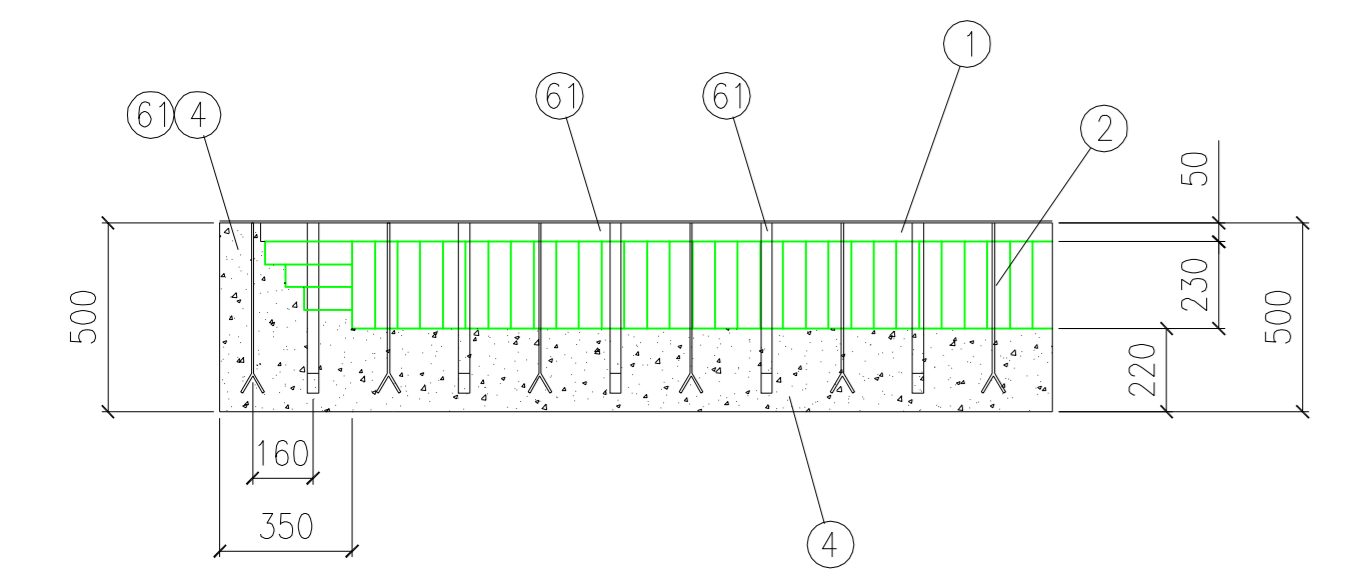
SECT./PRZEKRÓJ
X-X



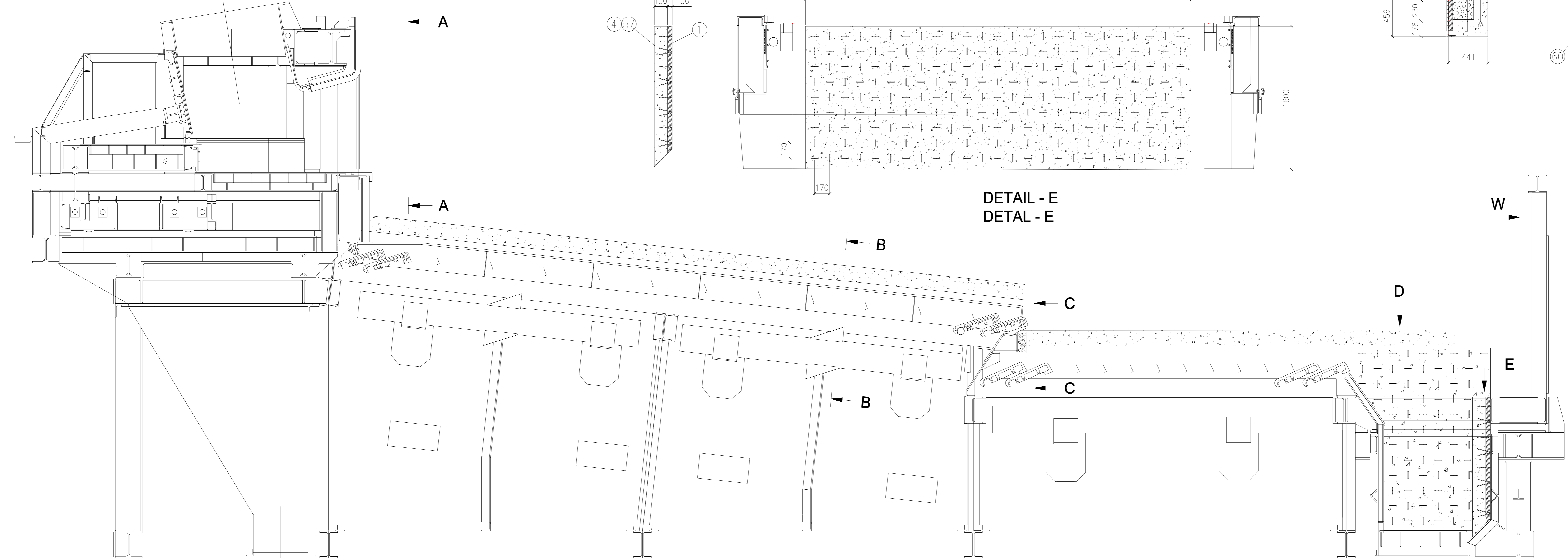
SECT./PRZEKRÓJ
A-A



DETAIL - D
DETAL - D



DETAIL - E
DETAL - E



SECT./PRZEKRÓJ
B-B

SECT./PRZEKRÓJ
C-C

| Item/ Nr | MATERIAL MATERIAL | VOLUME m ³ OBJĘTOŚĆ | WEIGHT Kg WAGA | QUANTITY ILOŚĆ |
|----------|-------------------|--------------------------------|----------------|----------------|
| 1 | Calcium silicate | / | / | 6 mq |
| 2 | CL 23 | / | / | 620 |
| 3 | | / | / | |
| 4 | Durax LC58 | / | / | / |
| 5 | V607 ZR | / | / | / |
| 6 | Duraflo 605 COS | / | / | / |
| 7 | ONYX 80 VC | / | / | / |

| Item/ Nr | MATERIAL MATERIAL | VOLUME m ³ OBJĘTOŚĆ | WEIGHT Kg WAGA | QUANTITY ILOŚĆ |
|----------|-------------------|--------------------------------|----------------|----------------|
| 54 | Anch. 45mm | / | / | / |
| 55 | Anch. 75mm | / | / | / |
| 56 | Anch. 120mm | / | / | / |
| 57 | Anch. 150mm | / | / | / |
| 58 | Anch. 180mm | / | / | / |
| 59 | Anch. 400mm | / | / | / |
| 60 | Anch. 490mm | / | / | / |
| 61 | Anch. 450mm | / | / | / |

| | |
|-------------------------------|-----------------------|
| ZATWIERDZONY | APPROVED |
| ZATWIERDZONY JAK SKORYGOWANIE | APPROVED AS CORRECTED |
| NIE ZATWIERDZONY | NOT APPROVED |
| NIE WYMAGA ZATWIERDZENIA | APPROVAL NOT REQUIRED |

| | | | | |
|------------|---------------------|-----------|-------------|--------------|
| 23/12/2014 | ISSUED FOR APPROVAL | DB | DB | VESUVIUS |
| Date: | Description: | Drawn by: | Checked by: | Approved by: |

Client: TME - TERMOMECCANICA ECOLOGICA

VESUVIUS

Vesuvius Italia S.p.A. - via UNICUSIP - 40139 Bologna - Italy

Scale 1:20

Format **A0**

N. of sheet **002**

Sheet **002**

Revision **0**

Draw number: **PSV-142-07**

INFRASTRUTTURA I BIODIVERSITÀ

Pr **natura**

UNIA EUROPEJSKA FUNDUSZ SPÓJNOŚCI

| | | | | | | |
|----|------------|----------------|----------------|----|----|----------|
| 02 | 17/04/2015 | REWIZJA OGÓLNA | GENERAL REVIEW | DB | DB | VESUVIUS |
| 01 | 15/04/2015 | REWIZJA OGÓLNA | GENERAL REVIEW | DB | DB | VESUVIUS |
| 00 | 23/12/2014 | REWIZJA WYKON | FIRST ISSUE | DB | DB | VESUVIUS |

SUER

ZASTRZEŻENIE: NIE UŻYWAĆ W CELACH INNYCH NIŻ TE DLA KOTORYCH ZOSTAŁ DOSTARCZONE

PROJEKT WYKONAWCZY

Pr **natura**

Międzyzmienny Komplex Unieszkodliwiania Odpadów ProNatura Sp. z o. o.

Budowa Zakładu Termicznego Przekształcania Odpadów Komunalnych w Bydgoszczy-Toruńskim Obszarze Metropolitalnym

10168EJMD317

PROJEKTANT: STEFANO CALVANI

SPRAWDZAJĄCY: -

INFORMACJA DOSTARCZONE - NIE UŻYWAĆ W CELACH INNYCH NIŻ TE DLA KOTORYCH ZOSTAŁ DOSTARCZONE